



Agir Aulnoy

[HTTP://AULNOY.PARTI-SOCIALISTE.FR](http://AULNOY.PARTI-SOCIALISTE.FR)

WWW.FACEBOOK.COM/PS.AULNOY.LEZ.VALENCIENNES

✓ EDITO



Cher(e) Aulnésien(ne)

Le 18 mars dernier, les militants de la Section du Parti Socialiste d'Aulnoy m'ont accordé leur confiance en me désignant secrétaire de section.

Cette nouvelle responsabilité est la

preuve que le Parti Socialiste fait la part belle à la jeunesse et au renouvellement. À 20 ans, étudiant en communication après des études d'économie, je deviens le plus jeune secrétaire de section du Parti Socialiste du Nord-Pas-de-Calais.

Je tiens à remercier toutes celles et tous ceux qui m'ont apporté leur soutien lors de ce scrutin interne.

2016 est une année sans élection mais pas sans enjeu, le Parti Socialiste doit montrer qu'il peut relever la tête, porter haut et fort ses valeurs et les défendre sans rougir. Une chose est sûre, à Aulnoy, nous pouvons être fiers de l'action de la majorité municipale !

2017 et ses échéances arrivant à grands pas, la question du candidat socialiste va se poser. La Primaire à gauche aura pour volonté d'associer toutes les sensibilités afin qu'elle soit la plus efficace et la plus constructive possible.

Durant l'année qui arrive, nous devons répondre à de nombreuses interrogations de la part des électeurs, le Parti Socialiste d'Aulnoy sera au rendez-vous !

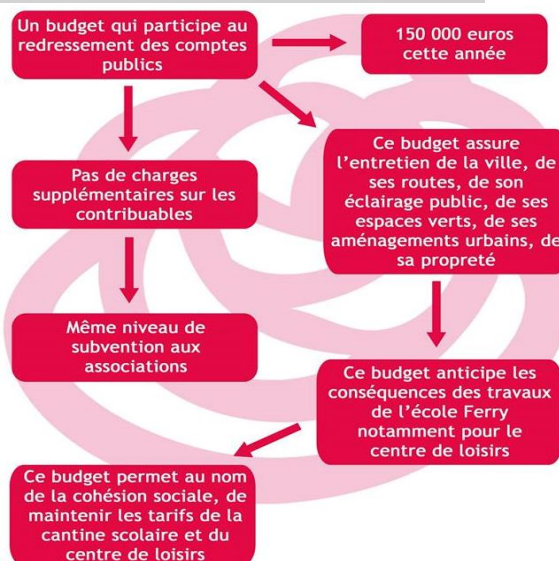
*Antoine Martel
Secrétaire de section*

✓ UN BUDGET QUI ASSURE ET QUI RASSURE :

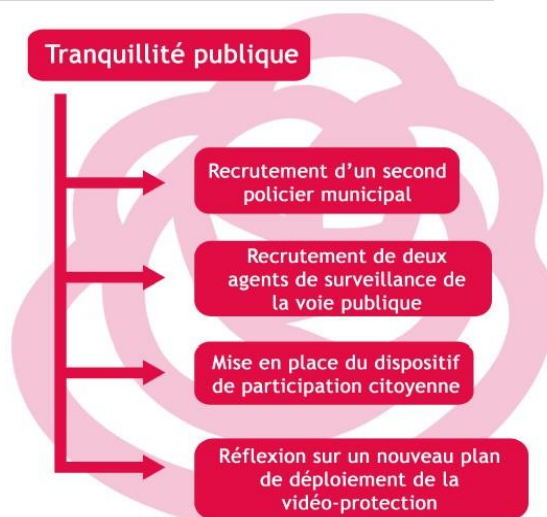
Le conseil Municipal s'est réuni le 14 avril dernier afin de voter le budget 2016 de la commune.

Le Maire a proposé, pour la septième année consécutive de ne pas augmenter les taux d'imposition locaux. A noter qu'aucun nouvel emprunt n'a été voté et que la dette communale continue de baisser !

- UN BUDGET QUI ASSURE



- UN BUDGET QUI RASSURE



✓ VOTE DU BUDGET : LA MAJORITÉ TRAVAILLE, L'OPPOSITION DÉRAILLE

Nous ne résistons pas à vous relater "les perles de l'opposition" pour essayer de justifier leur refus de voter le budget :

- " *les charges de personnel sont trop exorbitantes !* "

FAUX !!!: La Direction Générale des Finances Publiques rappelle qu'elles sont à Aulnoy (500€ par habitant) inférieures à la moyenne départementale (536€ par habitant), à la moyenne régionale (529€) et à la moyenne nationale (532€).

- " *on n'est pas d'accord avec la baisse des dotations aux communes!* "

IRRESPONSABLE !!! : les maires de toutes les sensibilités politiques présentent évidemment un budget. Avec l'opposition d'Aulnoy aux responsabilités, il faut croire que non.

- " *je ne vote pas le recrutement d'un second policier municipal !* "

OUPS !!! : Ne pas considérer la tranquillité publique comme étant une forte attente des aulnésiens est une faute politique majeure et une méconnaissance manifeste de sa ville.

- " *le financement du projet d'école Ferry est problématique et de surcroît il ne prévoit pas plus de classes !* "

☹️ !!! : à pleurer en effet comme argument. Refuser un tel investissement si attendu par l'équipe éducative et les parents d'élèves de l'école relève de l'incompétence. En effet cette école offrira des conditions d'accueil inégales avec 4 classes supplémentaires, une salle spécifique dédiée à la motricité des enfants sans évoquer son aspect haute qualité environnementale! Son financement est assuré évidemment mais l'auteur de cette critique le sait lui-même puisque il a eu la confirmation d'une trésorerie de 5 480 000 € ! Combien de villes peuvent en dire autant ?

✓ PRIMAIRE A GAUCHE : LE PARTI SOCIALISTE VALIDE LE PRINCIPE !

Résolution du conseil national du Parti socialiste du 9 avril 2016

La direction du PS a voté à l'unanimité, samedi 9 avril, le principe d'une Primaire de la gauche et des écologistes en vue de 2017. « Le Parti socialiste réaffirme sa volonté de voir la Primaire de toute la gauche aboutir », explique le texte voté par le Conseil national du PS, le parlement du parti.

✓ TRANSPORT DES COLLEGIENS : LE DEPARTEMENT SE DESENGAGE !

Le Président de droite du Département, Jean-René Lecerf a décidé, sans concertation avec les différents syndicats de transport qui pourtant réclamaient depuis des mois un rendez-vous avec lui, **de mettre fin au transport scolaire gratuit pour les collégiens**. C'est un renoncement de plus et un renoncement de trop de la part de la majorité de droite au département !

Après l'augmentation des impôts infligée aux nordistes, le département persiste et signe dans sa politique de désengagement. Rappelons la fermeture des plannings familiaux, la baisse des subventions aux associations, le moratoire concernant la rénovation de nos collèges, la diminution des moyens affectés aux pompiers.

ÉPINE DE LA ROSE :



La section Socialiste d'Aulnoy-lez-Valenciennes réaffirme son total soutien aux salariés de l'entreprise VALLOUREC et aux familles aulnésiennes touchées par le plan de restructuration du groupe et ce dans le mépris de la morale et sans tenir compte des engagements pris par la société en 2015.

Notons que l'entreprise a bénéficié de plusieurs dizaines millions d'euros d'argent public dans le cadre du CICE et que ce sont une nouvelle fois les salariés qui sont sacrifiés sur l'autel des mauvais choix stratégiques décidés par l'entreprise.